

ESG REPORT 2025



ΠΕΡΙΕΧΟΜΕΝΑ

Μήνυμα Διευθύνοντος Συμβούλου Ολυμπιακής Ζυθοποιίας	3
Η Ολυμπιακή Ζυθοποιία με μία ματιά	4
Ζυθοποιώντας το Αύριο	5
<hr/>	
Μειώνουμε τις εκπομπές	
Net Zero	7
Κυκλικότητα	10
<hr/>	
Προστατεύουμε τη φύση	
Αναγεννητικές πρακτικές	12
Νερό	13
<hr/>	
Ενθαρρύνουμε την υπευθυνότητα	
Καταναλωτική συμπεριφορά	15
Ανάπτυξη χαρτοφυλακίου	16

Ενδυναμώνουμε τους ανθρώπους	
Ασφάλεια, υγεία και ευεξία	19
Διαφορετικότητα, ισότητα και συμπερίληψη	22
<hr/>	
Η δέσμευσή μας στην υπεύθυνη επιχειρηματική λειτουργία	
Κώδικας δεοντολογίας & συμπεριφοράς	26
Σεβασμός στα ανθρώπινα δικαιώματα	26
<hr/>	
Μάθετε περισσότερα	27

ΜΗΝΥΜΑ ΔΙΕΥΘΥΝΟΝΤΟΣ ΣΥΜΒΟΥΛΟΥ ΟΛΥΜΠΙΑΚΗΣ ΖΥΘΟΠΟΙΑΣ

Στην Ολυμπιακή Ζυθοποιία, αντιλαμβανόμαστε τη βιωσιμότητα όχι ως μια παράλληλη ατζέντα, αλλά ως αναπόσπαστο μέρος του τρόπου με τον οποίο αναπτυσσόμαστε, λειτουργούμε και δημιουργούμε αξία. Το 2025 συνεχίσαμε να προωθούμε σταθερά το ταξίδι μας στον τομέα του ESG, χτίζοντας πάνω στο πλαίσιο «Together Towards ZERO and Beyond», ενώ ταυτόχρονα περάσαμε στην επόμενη φάση της στρατηγικής μας μέσω του ανανεωμένου προγράμματος του Ομίλου Carlsberg, «Brewing Tomorrow».

Με σημείο αναφοράς επιστημονικά τεκμηριωμένους στόχους, το «Brewing Tomorrow» χαράσσει μια ξεκάθαρη πορεία έως το 2032. Ενισχύει τη φιλοδοξία μας όχι μόνο να μειώσουμε περαιτέρω το περιβαλλοντικό μας αποτύπωμα και να προστατεύσουμε τους φυσικούς πόρους, αλλά και να ενδυναμώσουμε τη θετική μας συνεισφορά στην κοινωνία — από τους ανθρώπους με τους οποίους συνεργαζόμαστε, μέχρι τις κοινότητες στις οποίες δραστηριοποιούμαστε και τους καταναλωτές που εξυπηρετούμε — δημιουργώντας ταυτόχρονα μακροπρόθεσμη αξία σε ολόκληρη την αλυσίδα αξίας μας.

Σε αυτό το στρατηγικό πλαίσιο, το 2025 χαρακτηρίστηκε από σταθερή πρόοδο στη μείωση του περιβαλλοντικού μας αποτυπώματος σε βασικά σημεία της αλυσίδας αξίας μας. Μέσα από στοχευμένες βελτιώσεις

στις παραγωγικές μας διαδικασίες, στη χρήση ενέργειας, στη διανομή και στον εξοπλισμό ψύξης, επιτύχαμε μετρήσιμες μειώσεις στην κατανάλωση ενέργειας και στις εκπομπές, ενισχύοντας παράλληλα τη λειτουργική μας αποδοτικότητα. Ταυτόχρονα, συνεχίσαμε να ενδυναμώνουμε την κυκλικότητα στις δραστηριότητές μας, διασφαλίζοντας την πιο αποδοτική χρήση των πόρων και τον περιορισμό των αποβλήτων.

Η υπεύθυνη διαχείριση του νερού παρέμεινε επίσης βασική προτεραιότητα. Μέσα από τη συνεχή αναβάθμιση του εξοπλισμού και τη βελτιστοποίηση των διαδικασιών, σημειώσαμε περαιτέρω πρόοδο στην αποδοτικότητα χρήσης του νερού στις παραγωγικές μας εγκαταστάσεις, συμβάλλοντας στη συνεχιζόμενη μείωση του συνολικού υδατικού μας αποτυπώματος.

Ωστόσο, η ευθύνη μας εκτείνεται πολύ πέρα από τις δικές μας δραστηριότητες. Σε πλήρη ευθυγράμμιση με τα πρότυπα του Ομίλου Carlsberg, συνεχίζουμε να συνεργαζόμαστε στενά με τους προμηθευτές μας, προωθώντας υπεύθυνες πρακτικές προμήθειας και υποστηρίζοντας τη μετάβαση προς πιο βιώσιμα και ανθεκτικά αγροτικά συστήματα.

Παράλληλα, αναγνωρίζουμε τον ρόλο μας στη διαμόρφωση πιο υπεύθυνων συμπεριφορών κατανάλωσης. Μέσα από τη συνεχή εξέλιξη του χαρτοφυλακίου των προϊόντων μας, με τις επιλογές χαμηλής ή μηδενικής περιεκτικότητας σε αλκοόλ να αποτελούν πλέον ένα σημαντικό και διαρκώς αυξανόμενο μερίδιο, αλλά και

μέσω στοχευμένων δράσεων που ενημερώνουν, εκπαιδεύουν και υπενθυμίζουν με συνέπεια στους καταναλωτές τη σημασία της ασφαλούς κατανάλωσης με μέτρο, επιδιώκουμε να ενισχύσουμε πιο συνειδητές, ισορροπημένες και υπεύθυνες επιλογές.

Τίποτα από όλα αυτά δεν θα ήταν δυνατό χωρίς τους ανθρώπους μας. Το 2025 ενισχύσαμε περαιτέρω την εστίασή μας στην υγεία και την ασφάλεια, τη συμπερίληψη και τη συνεχή ανάπτυξη, καλλιεργώντας ένα εργασιακό περιβάλλον στο οποίο όλοι και όλες μπορούν να συνεισφέρουν, να αισθάνονται υποστήριξη και να εξελίσσονται. Παράλληλα, συνεχίσαμε να επενδύουμε σε πρωτοβουλίες που δημιουργούν θετικό και διαχρονικό αντίκτυπο στις κοινότητες στις οποίες ανήκουμε.

Θεμέλιο αυτής της κουλτούρας και των ευρύτερων φιλοδοξιών μας στον τομέα του ESG αποτελεί ένα ισχυρό πλαίσιο εταιρικής διακυβέρνησης. Η λειτουργία με ακεραιότητα, διαφάνεια και λογοδοσία παραμένει καθοριστικής σημασίας για τη διατήρηση της εμπιστοσύνης των ενδιαφερόμενων μερών μας και για τη μακροπρόθεσμη ανθεκτικότητα της επιχείρησής μας.

Κοιτάζοντας μπροστά, η φιλοδοξία μας είναι ξεκάθαρη: να επιταχύνουμε την πρόοδο που έχουμε επιτύχει και να ενσωματώσουμε ακόμη περισσότερο τη βιωσιμότητα σε κάθε πτυχή της δραστηριότητάς μας, όχι ως υποχρέωση, αλλά ως μοχλό μακροπρόθεσμης αξίας.

Στην Ολυμπιακή Ζυθοποιία, παραμένουμε σταθερά προσηλωμένοι στη ζυθοποίηση με σκοπό, για ένα καλύτερο σήμερα και ένα πιο βιώσιμο αύριο.



Marcin Burdach
Διευθύνων Σύμβουλος
Ολυμπιακή Ζυθοποιία

ΟΛΥΜΠΙΑΚΗ ΖΥΘΟΠΟΙΙΑ

Part of the Carlsberg Group



Σίνδος

Ασπρόπυργος

Ριτσώνα



Κρήτη



2
μονάδες
παραγωγής

3
κέντρα
διανομής

>450
εργαζόμενοι

Περισσότεροι
από

800

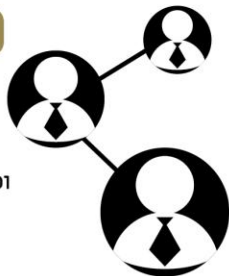
συνεργάτες
χονδρεμπορίου

36.000

σημεία πώλησης
πανελλαδικά

3.000

σημεία παράδοσης



Εξαγωγές σε

39 χώρες σε 5 ηπείρους



19%

μείωση εκπομπών CO₂ στις παραγωγικές μας μονάδες,
τα τελευταία 6 χρόνια



19%

μείωση της κατανάλωσης νερού στις παραγωγικές μας
μονάδες, τα τελευταία 6 χρόνια



19

προϊόντα
παράγονται
στην Ελλάδα



2,2

εκατ. εκατόλιτρα
παραγωγική
δυναμικότητα ετησίως



Πάνω από
37,1 εκατ. €
σε επενδύσεις το
διάστημα 2021-2024



224 εκατ. €

συνεισφορά στην ελληνική
οικονομία μέσω φορολογίας
το διάστημα 2021-2024



Ζυθοποιούμε για ένα καλύτερο σήμερα και αύριο!



ΜΕΙΩΝΟΥΜΕ ΤΙΣ ΕΚΠΟΜΠΕΣ

Μείωση εκπομπών &
κλιματική ανθεκτικότητα



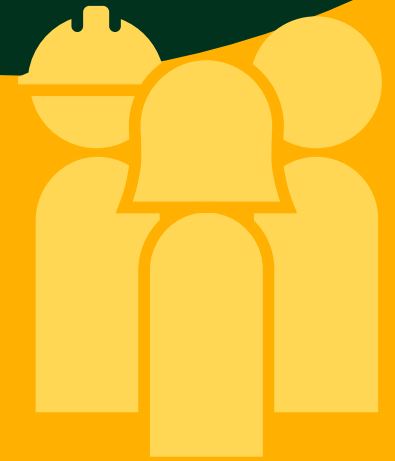
ΠΡΟΣΤΑΤΕΥΟΥΜΕ ΤΗ ΦΥΣΗ

Προστασία & αποκατάσταση
οικοσυστημάτων



ΕΝΘΑΡΡΥΝΟΥΜΕ ΤΗΝ ΥΠΕΥΘΥΝΟΤΗΤΑ

Καινοτομία & προώθηση
υπεύθυνης κατανάλωσης



ΕΝΔΥΝΑΜΩΝΟΥΜΕ ΤΟΥΣ ΑΝΘΡΩΠΟΥΣ

Κουλτούρα ασφάλειας,
σεβασμού & συμπερίληψης

ΜΕΙΩΝΟΥΜΕ
ΤΙΣ



ΕΚΠΟΜΠΕΣ

NET ZERO & ΚΥΚΛΙΚΟΤΗΤΑ

NET ZERO

Στην Ολυμπιακή Ζυθοποιία, η μετάβαση προς το Net Zero αποτελεί μια συνολική και μακροπρόθεσμη δέσμευση, που διατρέχει το σύνολο των λειτουργιών μας. Η προσέγγισή μας εστιάζει στη συστηματική μείωση των εκπομπών σε κάθε στάδιο της δραστηριότητάς μας, με στόχο τον περιορισμό του περιβαλλοντικού μας αποτυπώματος σε ολόκληρη την αλυσίδα αξίας.

1. Παραγωγή

Με δράσεις όπως βελτιστοποίηση των διαδικασιών βρασμού, ανάκτησης θερμότητας, αλλά και εκσυγχρονισμού, αντικατάστασης και αναβάθμισης συστημάτων στις παραγωγικές μας εγκαταστάσεις, καταφέραμε το 2025 να μειώσουμε την κατανάλωση ηλεκτρικής ενέργειας κατά 6,1%, της θερμικής ενέργειας κατά 3,9%, αλλά και τις σχετικές εκπομπές CO₂ επίσης κατά 3,7%.

Οι δύο παραγωγικές μας μονάδες είναι πλήρως ενσωματωμένες στο σύστημα IMS (Integrated Management System) του Ομίλου Carlsberg και πιστοποιημένες από εξουσιοδοτημένο φορέα, σύμφωνα με το πρότυπο ISO 14001:2015 για την προστασία του περιβάλλοντος.

2. Συσκευασία

Η επιλογή χρήσης κουτιών αλουμινίου χαμηλότερου βάρους, οδήγησε στη μείωση εκπομπών άνθρακα στις μεταφορές, την εξοικονόμηση πρώτων υλών, την ενεργειακή αποδοτικότητα, αλλά και την καλύτερη διαχείριση στην ανακύκλωση.

3. Μεταφορά & διανομή

Η διαρκής ανανέωση του στόλου περνοφόρων οχημάτων της εταιρείας μας με ηλεκτρικά οχήματα και οχήματα καυσίμου LPG, οι συνεργασίες μας με μεταφορικές που διαθέτουν στόλους οχημάτων χαμηλού βάρους (light weight) και εναλλακτικών μορφών καυσίμου, καθώς και η χρήση νέων τεχνολογιών και λογισμικού δρομολόγησης οδηγούν σε μείωση στις εκπομπές CO₂ σε χλμ/μεταφερόμενο τόνο.



ΜΕΙΩΝΟΝΤΑΣ ΤΙΣ
ΕΚΠΟΜΠΕΣ

ΟΙ ΣΤΟΧΟΙ ΤΟΥ ΟΜΙΛΟΥ
CARLSBERG ΕΩΣ ΤΟ 2032

90%

μείωση των εκπομπών από
τις δικές μας
δραστηριότητες

100%

ηλεκτρική ενέργεια να
προέρχεται από νέα έργα
ανανεώσιμης ενέργειας (π.χ.
μέσω PPAs)

31%

μείωση των εκπομπών στην
εφοδιαστική αλυσίδα

**NET
ZERO**

αποτύπωμα στην
εφοδιαστική αλυσίδα έως το
2040

NET ZERO

4. Ψύξη

Μέσω της αντικατάστασης ψυγείων και ψυκτών με εξοπλισμό νέας τεχνολογίας που αξιοποιεί το οικολογικό ψυκτικό υγρό R290, αλλά και της απόσυρσης παλαιού εξοπλισμού στα τελικά σημεία πώλησης, καταφέραμε να εξοικονομήσουμε την περσινή χρονιά 3.363 MWh.

Την ίδια στιγμή, συνεχίσαμε και το 2025 τη διαδικασία ηλεκτρονικών χρησιδανείων εξοπλισμού, μία πρωτοβουλία που εξοικονόμησε συνολικά σχεδόν 32.300 σελίδες χαρτιού μέσα στο έτος.



ΜΕΙΩΝΟΥΜΕ ΤΙΣ ΕΚΠΟΜΠΕΣ ΑΠΟΤΕΛΕΣΜΑΤΑ



-20%

μείωση στις εκπομπές CO₂, αλλά και στην κατανάλωση θερμικής ενέργειας την τελευταία εξαετία

-8%

μείωση στην κατανάλωση ηλεκτρικής ενέργειας την τελευταία εξαετία



ΟΙ ΕΚΠΟΜΠΕΣ ΑΝΘΡΑΚΑ ΣΤΗΝ ΑΛΥΣΙΔΑ ΑΞΙΑΣ ΜΑΣ ΤΟ 2025 ΗΤΑΝ 95 ΚΤ CO₂Ε

Καλλιέργεια & επεξεργασία

Καλλιέργεια και επεξεργασία πρώτων υλών



20%

19 kt CO₂e

Παραγωγή¹

Παραγωγή μπύρας και άλλων ποτών



9%

8 kt CO₂e

Συσκευασία

Παραγωγή και διάθεση των συσκευασιών μας



50%

47 kt CO₂e

Μεταφορά & διανομή

Διανομή των προϊόντων μας στους πελάτες



13%

13 kt CO₂e

Ψύξη

Ψύξη των προϊόντων μας στα τελικά σημεία κατανάλωσης



8%

8 kt CO₂e

¹ Καλύπτει τις εκπομπές Scope 1 και 2, καθώς και τις εκπομπές Scope 3 στις παραγωγικές εγκαταστάσεις, οι οποίες σχετίζονται με την αγορά νερού, την παραγωγή αποβλήτων από δικές μας λειτουργίες και τις ανάντη δραστηριότητες που σχετίζονται με την ενέργεια.

ΚΥΚΛΙΚΟΤΗΤΑ

Στην Ολυμπιακή Ζυθοποιία, η κυκλικότητα αποτελεί βασικό μοχλό για τη μετάβαση σε ένα πιο βιώσιμο και ανθεκτικό επιχειρησιακό μοντέλο. Εστιάζουμε στην υπεύθυνη χρήση πόρων, στη μείωση αποβλήτων και στη μεγιστοποίηση της αξίας των υλικών σε όλο τον κύκλο ζωής των προϊόντων μας, συμβάλλοντας ουσιαστικά στη δημιουργία θετικού περιβαλλοντικού αποτυπώματος.

Χαρακτηριστικό παράδειγμα αποτελεί το γεγονός ότι η εταιρεία μας αξιοποιεί εκτεταμένα επιστρεφόμενες γυάλινες φιάλες, συμβάλλοντας στη μείωση του περιβαλλοντικού αποτυπώματος των συσκευασιών μας. Παράλληλα και προς την ίδια κατεύθυνση εφαρμόζουμε πρακτικές υπεύθυνης διαχείρισης των απορριμμάτων που προκύπτουν κατά τη διαδικασία συσκευασίας, με στόχο τη βελτίωση των ποσοστών ανακύκλωσης.

Στο ίδιο πλαίσιο, η κυκλική διαχείριση πόρων ενσωματώνεται και στο κομμάτι της παραγωγής. Υποπροϊόντα της διαδικασίας συλλέγονται και αξιοποιούνται, όπως για παράδειγμα η πλεονάζουσα μαγιά κατευθύνεται προς ενεργειακή αξιοποίηση και τα στερεά υπολείμματα βύνης (spent grains) διατίθενται ως ζωοτροφή. Αντίστοιχα, η ιλύς από τον βιολογικό καθαρισμό κατευθύνεται στην παραγωγή εδαφοβελτιωτικών. Οι πρακτικές αυτές συμβάλλουν στη μείωση των αποβλήτων και στην ενίσχυση της κυκλικής οικονομίας.



-13%

μείωση στις εκπομπές tCO₂e που αφορούν τις πρωτογενείς συσκευασίες μας το 2025

74%

των γυάλινων φιαλών μας είναι επιστρεφόμενες



Ποσότητες Ανακύκλωσης 2025 (σε τόνους)

Γυαλί 1.583	Μέταλλα/ Σιδηρικά 79
Άλλα ανακυκλώσιμα υλικά (χαρτί, πλαστικά, ξύλο) 919	Φυτικά υποπροϊόντα (δημητριακά ως ζωοτροφή) 18.517
Βιολογικά υποπροϊόντα (πλεονάζουσα μαγιά) 3.436	Ιλύς βιολογικού 1.040



ΜΕΙΩΝΟΝΤΑΣ ΤΙΣ
ΕΚΠΟΜΠΕΣ

ΟΙ ΣΤΟΧΟΙ ΤΟΥ ΟΜΙΛΟΥ
CARLSBERG ΕΩΣ ΤΟ 2032

100%

ανακυκλώσιμες,
κομποστοποιήσιμες ή
επαναχρησιμοποιούμενες
συσκευασίες

90%

ποσοστό ανακύκλωσης για
φιάλες και κουτιά

60%

ανακυκλωμένο υλικό σε
φιάλες και κουτιά

50%

μείωση στη χρήση πρωτογενών
υλικών ορυκτής προέλευσης

ΠΡΟΣΤΑΤΕΥΟΥΜΕ
ΤΗ



ΦΥΣΗ

ΑΝΑΓΕΝΝΗΤΙΚΕΣ ΠΡΑΚΤΙΚΕΣ & ΝΕΡΟ

ΑΝΑΓΕΝΝΗΤΙΚΕΣ ΠΡΑΚΤΙΚΕΣ

Η προσέγγισή μας στη βιωσιμότητα βασίζεται στη συνεργασία και στην κοινή ευθύνη σε όλη την αλυσίδα αξίας. Πέρα από τις δικές μας δραστηριότητες, δίνουμε ιδιαίτερη έμφαση και στους προμηθευτές μας, καθώς η προμήθεια πρώτων υλών αποτελεί κρίσιμο παράγοντα για το συνολικό περιβαλλοντικό μας αποτύπωμα.

Οι πρώτες ύλες που χρησιμοποιούμε ακολουθούν ένα ενιαίο πλαίσιο υπεύθυνων προμηθειών και βιωσιμότητας. Ως μέλος του Ομίλου Carlsberg, ευθυγραμμιζόμαστε με τις κοινές αρχές και διαδικασίες που εφαρμόζονται για την επιλογή και αξιολόγηση των προμηθευτών, οι οποίες βασίζονται σε σαφείς απαιτήσεις αναφορικά με τη βιώσιμη καλλιέργεια και επεξεργασία, τη διαχείριση των φυσικών πόρων, την προστασία της βιοποικιλότητας και τη μείωση των περιβαλλοντικών επιπτώσεων στην πρωτογενή παραγωγή.

Οι προμηθευτές πρώτων υλών υποχρεούνται να συμμορφώνονται με τον Κώδικα Δεοντολογίας Προμηθευτών του Ομίλου Carlsberg και να εφαρμόζουν αναγνωρισμένα συστήματα και πρότυπα βιωσιμότητας. Παράλληλα, ο Όμιλος έχει θέσει μακροπρόθεσμους στόχους για τη σταδιακή μετάβαση της αλυσίδας εφοδιασμού προς βιώσιμες και, όπου είναι εφικτό, αναγεννητικές γεωργικές πρακτικές, σύμφωνα με διεθνώς αναγνωρισμένα συστήματα αξιολόγησης, όπως το Farm Sustainability Assessment (FSA) της SAI Platform.

ΠΡΟΣΤΑΤΕΥΟΥΜΕ ΤΗ ΦΥΣΗ ΑΠΟΤΕΛΕΣΜΑΤΑ



100%

των προμηθευτών μας οφείλουν να συμμορφώνονται με τους περιβαλλοντικούς νόμους, τους Κανονισμούς και τα διεθνή πρότυπα, αλλά και να εφαρμόζουν ένα αποτελεσματικό σύστημα περιβαλλοντικής διαχείρισης (ΣΠΔ)



ΠΡΟΣΤΑΤΕΥΟΥΜΕ ΤΗ ΦΥΣΗ
ΟΙ ΣΤΟΧΟΙ ΤΟΥ ΟΜΙΛΟΥ
CARLSBERG ΕΩΣ ΤΟ 2032

50%

των πρώτων υλών να προέρχονται από αναγεννητικές γεωργικές πρακτικές

ΝΕΡΟ

Η υπεύθυνη διαχείριση του νερού αποτελεί βασικό πυλώνα της περιβαλλοντικής μας στρατηγικής και αφορά το σύνολο της λειτουργίας μας. Στην Ολυμπιακή Ζυθοποιία, προσεγγίζουμε το νερό ως πολύτιμο φυσικό πόρο, υιοθετώντας πρακτικές που στοχεύουν στη συστηματική μείωση της κατανάλωσης και στη βελτιστοποίηση της χρήσης του σε κάθε στάδιο της παραγωγικής διαδικασίας.

Στο πλαίσιο της στρατηγικής μας για τη βιώσιμη διαχείριση του νερού, υλοποιούμε στοχευμένες παρεμβάσεις στις παραγωγικές μας μονάδες, με έμφαση στη μείωση της κατανάλωσης, την ανάκτηση και την επαναχρησιμοποίηση του νερού, καθώς και στη βελτιστοποίηση κρίσιμων παραγωγικών διαδικασιών.

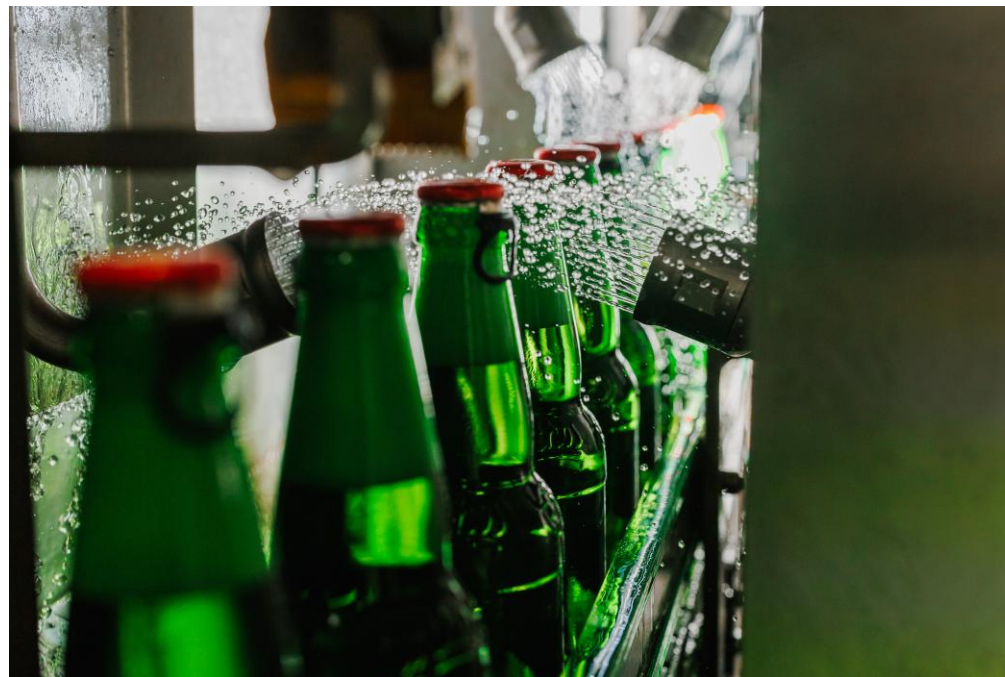
Μέσα από αναβαθμίσεις εξοπλισμού, βελτιώσεις σε διαδικασίες καθαρισμού, αποστείρωσης και παστερίωσης, καθώς και πρακτικές ανάκτησης και επαναξιοποίησης νερού σε επιλεγμένα στάδια της παραγωγής, ενισχύσαμε την αποδοτικότητα στη χρήση του νερού και καταφέραμε να μειώσουμε περαιτέρω το συνολικό υδατικό αποτύπωμά μας.

Οι δράσεις αυτές εφαρμόζονται με συνέπεια και στις δύο παραγωγικές μας μονάδες και συμβάλλουν στη συνεχή βελτίωση της περιβαλλοντικής μας επίδοσης, σε ευθυγράμμιση με τους στόχους της ESG στρατηγικής μας.

ΠΡΟΣΤΑΤΕΥΟΥΜΕ ΤΗ ΦΥΣΗ ΑΠΟΤΕΛΕΣΜΑΤΑ

-13%

μείωση στην κατανάλωση νερού κατά την παραγωγική διαδικασία και στις δύο παραγωγικές μας μονάδες κατά την τελευταία εξαετία



ΠΡΟΣΤΑΤΕΥΟΥΜΕ ΤΗ ΦΥΣΗ
ΟΙ ΣΤΟΧΟΙ ΤΟΥ ΟΜΙΛΟΥ
CARLSBERG ΕΩΣ ΤΟ 2032



Αποδοτικότητα χρήσης νερού: 2,1 hl/hl παγκοσμίως και 1,9 hl/hl σε περιοχές υψηλού κινδύνου



100% αναπλήρωση της κατανάλωσης νερού σε εγκαταστάσεις που βρίσκονται σε περιοχές υψηλού κινδύνου

ΕΝΘΑΡΡΥΝΟΥΜΕ
ΤΗΝ



ΥΠΕΥΘΥΝΟΤΗΤΑ

ΚΑΤΑΝΑΛΩΤΙΚΗ ΣΥΜΠΕΡΙΦΟΡΑ & ΑΝΑΠΤΥΞΗ ΧΑΡΤΟΦΥΛΑΚΙΟΥ

ΚΑΤΑΝΑΛΩΤΙΚΗ ΣΥΜΠΕΡΙΦΟΡΑ

Για εμάς, η υπεύθυνη κατανάλωση αποτελεί αναπόσπαστο μέρος του τρόπου με τον οποίο δραστηριοποιούμαστε στην αγορά. Πέρα από την ποιότητα των προϊόντων μας, δίνουμε έμφαση στη διαμόρφωση καταναλωτικών επιλογών που βασίζονται στο μέτρο, τη σύνεση και την ενημέρωση.

Στην Ολυμπιακή Ζυθοποιία, η προώθηση της υπεύθυνης κατανάλωσης βρίσκεται στον πυρήνα της εμπορικής και επικοινωνιακής μας προσέγγισης και ευθυγραμμίζεται με την Πολιτική Μάρκετινγκ και Επικοινωνίας του Ομίλου Carlsberg. Μέσα από αυτήν, διασφαλίζουμε ότι οι επικοινωνίες μας απευθύνονται αποκλειστικά σε ενήλικες και δεν ενθαρρύνουν την υπερκατανάλωση ή επικίνδυνες συμπεριφορές.

Παράλληλα, επενδύουμε συστηματικά στην ενημέρωση και ευαισθητοποίηση των καταναλωτών, αξιοποιώντας τόσο τα προϊόντα μας όσο και στοχευμένες δράσεις επικοινωνίας, με στόχο να ενισχύσουμε την κατανόηση γύρω από την υπεύθυνη κατανάλωση και τη σημασία της προσωπικής επιλογής. Η παρουσία σαφών μηνυμάτων υπεύθυνης κατανάλωσης στις συσκευασίες και στη συνολική μας επικοινωνία, καθώς και πρωτοβουλίες που συνδέουν τη διασκέδαση με την ασφάλεια, αποτελούν βασικά στοιχεία αυτής της προσέγγισης.

Μέσα από τις δράσεις αυτές, επιδιώκουμε να συμβάλλουμε θετικά στη διαμόρφωση μιας πιο ισορροπημένης καταναλωτικής συμπεριφοράς, ενισχύοντας τη σχέση εμπιστοσύνης με τους καταναλωτές και την κοινωνία.

ΕΝΘΑΡΡΥΝΟΥΜΕ ΤΗΝ ΥΠΕΥΘΥΝΟΤΗΤΑ ΑΠΟΤΕΛΕΣΜΑΤΑ



100%

των προϊόντων μας φέρουν μηνύματα υπεύθυνης κατανάλωσης στις συσκευασίες και τα επικοινωνιακά υλικά τους

100%

του εταιρικού μας στόλου οχημάτων φέρουν αλκοολόμετρο (Interlock), εστιάζοντας στη σημασία των ασφαλών μετακινήσεων



ΕΝΘΑΡΡΥΝΟΥΜΕ ΤΗΝ ΥΠΕΥΘΥΝΟΤΗΤΑ ΟΙ ΣΤΟΧΟΙ ΤΟΥ ΟΜΙΛΟΥ CARLSBERG ΕΩΣ ΤΟ 2032

100%

τοποθέτηση e-ετικετών σε όλες τις παγκόσμιες μάρκες αλκοολούχων προϊόντων

100%

αναγραφή πληροφοριών για τους καταναλωτές σε όλες τις μπίρες

100%

των αγορών να υλοποιούν πρωτοβουλίες υπεύθυνης κατανάλωσης σε συνεργασία με στρατηγικούς φορείς

ΑΝΑΠΤΥΞΗ ΧΑΡΤΟΦΥΛΑΚΙΟΥ

Η ανάπτυξη του χαρτοφυλακίου μας αποτελεί βασικό εργαλείο για την ενίσχυση της υπεύθυνης κατανάλωσης και την κάλυψη διαφορετικών καταναλωτικών αναγκών και περιστάσεων.

Στην Ολυμπιακή Ζυθοποιία, η στρατηγική ανάπτυξης του χαρτοφυλακίου μας εστιάζει στη διεύρυνση των επιλογών που υποστηρίζουν τη συνειδητή και υπεύθυνη κατανάλωση, χωρίς εκπτώσεις στην ποιότητα και τη γευστική εμπειρία. Σήμερα, το 31% των προϊόντων μας αφορά επιλογές χωρίς ή με χαμηλή περιεκτικότητα σε αλκοόλ, γεγονός που αντικατοπτρίζει τη συστηματική μας επένδυση σε αυτήν την κατηγορία.

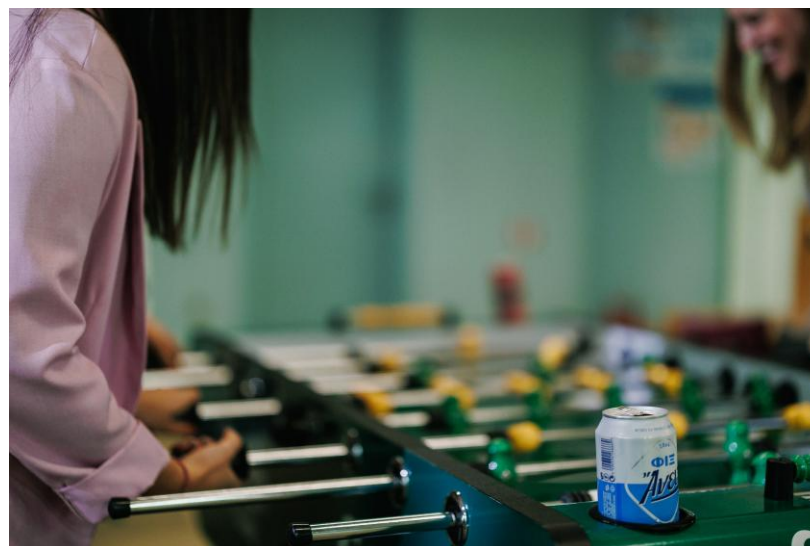
Κεντρικό ρόλο διαδραματίζει η ΦΙΞ Άνευ, η μεγαλύτερη μάρκα στη χώρα στην κατηγορία low/no alcohol, η οποία το 2025 διεύρυνε τις επιλογές της σε τρεις πλέον διαθέσιμες γεύσεις με την προσθήκη της νέας γεύσης Σαγκουίνι. Παράλληλα, το λανσάρισμα του Mythos 0.0% μέσα στη χρονιά ενίσχυσε το χαρτοφυλάκιό μας με μια σύγχρονη πρόταση μηδενικού αλκοόλ, απαντώντας σε νέες περιστάσεις κατανάλωσης και σύγχρονες προτιμήσεις.

Η εξέλιξη αυτή εντάσσεται σε μια ευρύτερη στρατηγική που συνδέει την εμπορική ανάπτυξη με την κοινωνική υπευθυνότητα, προσφέροντας στους καταναλωτές περισσότερες εναλλακτικές για επιλογές με μέτρο και συνείδηση, σε ευθυγράμμιση με τους στόχους της ESG στρατηγικής μας.

ΕΝΘΑΡΡΥΝΟΥΜΕ ΤΗΝ ΥΠΕΥΘΥΝΟΤΗΤΑ ΑΠΟΤΕΛΕΣΜΑΤΑ

31%

των προϊόντων του χαρτοφυλακίου μας είναι χωρίς ή με χαμηλή περιεκτικότητα αλκοόλ



ΕΝΘΑΡΡΥΝΟΥΜΕ ΤΗΝ ΥΠΕΥΘΥΝΟΤΗΤΑ ΟΙ ΣΤΟΧΟΙ ΤΟΥ ΟΜΙΛΟΥ CARLSBERG ΕΩΣ ΤΟ 2032

35%

των προϊόντων μας να είναι χωρίς ή με λίγο αλκοόλ, με διαθεσιμότητα alcohol-free επιλογών σε όλες τις αγορές



75%

των αναψυκτικών μας να είναι χωρίς ή με χαμηλότερη περιεκτικότητα σε ζάχαρη



CASE STUDY: Ο ΜΥΘΟΣ 0.0% ΣΤΑ ΜΕΓΑΛΥΤΕΡΑ ΜΟΥΣΙΚΑ ΦΕΣΤΙΒΑΛ

Η προώθηση της υπεύθυνης κατανάλωσης αποκτά μεγαλύτερη αξία όταν συνδέεται με πραγματικές περιστάσεις κατανάλωσης και άμεση επαφή με το κοινό.

Το 2025, η Ολυμπιακή Ζυθοποιία υλοποίησε μια στοχευμένη δράση ενημέρωσης και ευαισθητοποίησης για την υπεύθυνη κατανάλωση στα μεγαλύτερα μουσικά φεστιβάλ και συναυλιακά events της χώρας, με επίκεντρο τον Mythos 0.0%. Η πρωτοβουλία σχεδιάστηκε με στόχο να μεταφέρει το μήνυμα της υπεύθυνης κατανάλωσης με βιωματικό τρόπο, σε



περιβάλλοντα όπου η διασκέδαση και η κοινωνική εμπειρία βρίσκονται στο επίκεντρο.

Μέσα από την ειδική ενεργοποίηση του Mythos 0.0%, οι επισκέπτες είχαν τη δυνατότητα να ενημερωθούν για την υπεύθυνη κατανάλωση και την οδική ασφάλεια, ενώ παράλληλα ενθαρρύνονταν να επιλέξουν ένα προϊόν με μηδενική περιεκτικότητα σε αλκοόλ ως συνειδητή εναλλακτική. Η δράση πλαισιώθηκε από τη διανομή ενημερωτικού υλικού και ατομικών αλκοτέστ μίας χρήσης, ενισχύοντας την προσωπική ευθύνη και τη λήψη τεκμηριωμένων αποφάσεων μετά το τέλος των εκδηλώσεων.

Η πρωτοβουλία προσέγγισε περισσότερους από 30.000 συμμετέχοντες και ανέδειξε έμπρακτα ότι η ψυχαγωγία μπορεί να συνυπάρχει με την ασφάλεια και τη σύνεση. Το συγκεκριμένο case study αποτυπώνει τη στρατηγική προσέγγιση της εταιρείας στην υπεύθυνη κατανάλωση, αξιοποιώντας το χαρτοφυλάκιο προϊόντων χωρίς αλκοόλ για να ενισχύσει θετικές καταναλωτικές συμπεριφορές, σε ευθυγράμμιση με τη συνολική ESG στρατηγική της Ολυμπιακής Ζυθοποιίας.



ΕΝΔΥΝΑΜΩΝΟΥΜΕ
ΤΟΥΣ



ΑΝΘΡΩΠΟΥΣ

ΑΣΦΑΛΕΙΑ, ΥΓΕΙΑ ΚΑΙ ΕΥΕΞΙΑ &
ΔΙΑΦΟΡΕΤΙΚΟΤΗΤΑ, ΙΣΟΤΗΤΑ ΚΑΙ ΣΥΜΠΕΡΙΛΗΨΗ

ΑΣΦΑΛΕΙΑ & ΥΓΕΙΑ

Ένας από τους βασικότερους στόχους μας στην Ολυμπιακή Ζυθοποιία είναι να διασφαλίζουμε ότι οι εργαζόμενοί μας παραμένουν ασφαλείς στον χώρο εργασίας τους σε καθημερινή βάση. Αυτός είναι και ο λόγος που επιδιώκουμε διαρκώς την προώθηση μίας κουλτούρας μηδενικών ατυχημάτων στην εργασία και την υιοθέτησή της με συνέπεια από όλους τους ανθρώπους μας.

ΔΡΑΣΕΙΣ ΚΑΙ ΠΡΩΤΟΒΟΥΛΙΕΣ ΓΙΑ ΤΗΝ ΥΓΕΙΑ & ΑΣΦΑΛΕΙΑ

- Εκπαίδευση του 100% των νέων εργαζομένων στην Πολιτική Υγείας & Ασφάλειας της εταιρείας μας, καθώς και στους Βασικούς Κανόνες Ασφάλειας
- Ενίσχυση των αναφορών μη ασφαλών συμπεριφορών από 6 σε 12, υποστηρίζοντας την κουλτούρα Υγείας & Ασφάλειας
- Διαδικτυακή εκπαίδευση για όλους τους νεοπροσληφθέντες οδηγούς εταιρικών ΙΧ, εστιασμένη σε τέσσερα στοχευμένα σενάρια ασφαλούς οδήγησης
- Πρακτική εκπαίδευση οδηγικής ασφάλειας σε περισσότερους από 220 οδηγούς εταιρικών ΙΧ, τόσο σε ειδικά διαμορφωμένη πίστα όσο και στον δρόμο σε πραγματικές συνθήκες οδήγησης
- Ολοκλήρωση εκπαίδευσης νέων συναδέλφων και εργαζομένων των Εμπορικών Διευθύνσεων & Διοικητικής Υποστήριξης σε θέματα αξιολόγησης κινδύνων κατά την οδήγηση

ΕΝΔΥΝΑΜΩΝΟΥΜΕ ΤΟΥΣ ΑΝΘΡΩΠΟΥΣ ΑΠΟΤΕΛΕΣΜΑΤΑ

-33%

μείωση στα ατυχήματα (Lost Time Accidents – LTAs) για εργαζόμενους και εργολάβους την τελευταία πενταετία



+100%

αύξηση του ποσοστού αναφορών μη ασφαλών συμπεριφορών μόνο μέσα στο 2025



ΕΝΔΥΝΑΜΩΝΟΥΜΕ ΤΟΥΣ
ΑΝΘΡΩΠΟΥΣ

ΟΙ ΣΤΟΧΟΙ ΤΟΥ ΟΜΙΛΟΥ
CARLSBERG ΕΩΣ ΤΟ 2032

ZERO

Accidents - κουλτούρα
μηδενικών ατυχημάτων

ΑΣΦΑΛΕΙΑ & ΥΓΕΙΑ

- Διαδραστική εκπαίδευση κατά τη διάρκεια της Ημέρας για την Υγεία και Ασφάλεια για το σύνολο των εργαζομένων μας
- Ολοκλήρωση του προγράμματος εκπαίδευσης όλων των εργαζομένων στην Εφοδιαστική αλυσίδα για την ευαισθητοποίηση στους κινδύνους γλιστρημάτων, πτώσεων και παραπατημάτων
- Διήμερη εκπαίδευση “Safety Leadership – Lead with Care in H&S” για την ηγετική ομάδα της Διεύθυνσης Παραγωγής & Εφοδιαστικής Αλυσίδας
- Διεξαγωγή “Safety Stand Downs” στις παραγωγικές μας εγκαταστάσεις και τα logistics, με σύντομες εκπαιδεύσεις για την υπενθύμιση των ασφαλών συμπεριφορών και των Βασικών Κανόνων Ασφαλείας
- Εφαρμογή συστήματος εντοπισμού και καταγραφής αναφορών σχετικά με παρ’ ολίγον ατυχήματα και παρατηρήσεις ασφαλείας σύμφωνα με τα πρότυπα του Ομίλου Carlsberg

- Εγκατάσταση συστήματος εντοπισμού πεζών στα περονοφόρα οχήματα που λειτουργούν στις εγκαταστάσεις της Σίνδου και του Ασπρόπυργου. Το σύστημα αξιοποιεί κάμερες AI για τον εντοπισμό πεζών που πλησιάζουν τα οχήματα, παρέχοντας ηχητική ειδοποίηση και τη δυνατότητα ακινητοποίησης του περονοφόρου όταν απαιτείται, με στόχο την πρόληψη τραυματισμών. Η εγκατάσταση έγινε στα περισσότερα οχήματα το 2025 και θα ολοκληρωθεί το 2026.

Οι δύο παραγωγικές μας μονάδες είναι πλήρως ενσωματωμένες στο σύστημα IMS (Integrated Management System) του Ομίλου Carlsberg και πιστοποιημένες από εξουσιοδοτημένο φορέα, σύμφωνα με το πρότυπο ISO 45001:2018 για θέματα Υγείας & Ασφάλειας.

ΓΙΑ ΤΟΥΣ ΚΑΤΑΝΑΛΩΤΕΣ ΚΑΙ ΤΟΥΣ ΠΕΛΑΤΕΣ

- Πιστοποίηση των δύο μονάδων παραγωγής μας με το σύστημα για την ασφάλεια των τροφίμων FSSC 22000 και με το σύστημα ποιότητας ISO 9001
- Λειτουργία ολοκληρωμένου συστήματος διαχείρισης κλήσεων καταναλωτών και πελατών με τις αντίστοιχες Γραμμές Εξυπηρέτησης
- 0 περιστατικά απόσυρσης ή ανάκλησης προϊόντος
- Βαθμολογία 4.43/5 στην Έρευνα Ικανοποίησης Πελατών 2025



ΥΓΕΙΑ & ΕΥΕΞΙΑ

Στην Ολυμπιακή Ζυθοποιία δεσμευόμαστε να καλλιεργούμε και να διατηρούμε την εμπιστοσύνη των καταναλωτών, των επιχειρηματικών μας εταίρων, των εργαζομένων και άλλων ενδιαφερόμενων μερών, καθώς θα συνεχίσουμε καθημερινά να ζυθοποιούμε για ένα καλύτερο σήμερα και αύριο.

ΓΙΑ ΤΟΥΣ ΕΡΓΑΖΟΜΕΝΟΥΣ ΜΑΣ

- Πρόγραμμα εξ αποστάσεως εργασίας και ευέλικτης προσέλευσης, όπου το επιτρέπει η φύση του ρόλου
- Πραγματοποίηση ετήσιας έρευνας εργαζομένων My Voice Pulse, που οδηγεί σε σχέδια δράσης για την περαιτέρω βελτίωση των αποτελεσμάτων
- Βράβευση εργαζομένων και εξαιρετικών αποτελεσμάτων/επιδόσεων
- Πρόγραμμα ευεξίας εργαζομένων “Brew Your Wellness”, με σεμινάρια διαχείρισης άγχους, εργονομίας και χρόνου

- Δωρεάν υπηρεσίες διατροφολόγου, τόσο onsite όσο και online, διαθέσιμες για το σύνολο των εργαζομένων
- Υλοποίηση σεμιναρίων για άνδρες, με έμφαση στην αποδόμηση στερεοτύπων και ταμπού γύρω από την ανδρική υγεία, καθώς και σεμινάρια για γυναίκες σχετικά με την πρόληψη του καρκίνου του μαστού
- Συμμετοχή σε μεγάλα αθλητικά δρώμενα όπως ενδεικτικά ο Αυθεντικός Μαραθώνιος της Αθήνας, ο φιλανθρωπικός αγώνας δρόμου No Finish Line και ο αγώνας δρόμου ενάντια στον καρκίνο του μαστού Greece Race for the Cure, υποστηρίζοντας έμπρακτα τη σημασία τόσο της φυσικής δραστηριότητας όσο και της κοινωνικής προσφοράς
- Διοργάνωση εθελοντικών δράσεων όπως για παράδειγμα οι εθελοντικές αιμοδοσίες σε Αθήνα και Θεσσαλονίκη αντίστοιχα
- Υλοποίηση πρωτοβουλιών ενίσχυσης των συναδελφικών δεσμών, όπως Townhalls, Συνέδρια Πωλήσεων, Friday Bars, εορταστικές εκδηλώσεις, δράσεις team building, κ.α.





ΕΝΔΥΝΑΜΩΝΟΥΜΕ ΤΟΥΣ
ΑΝΘΡΩΠΟΥΣ

ΟΙ ΣΤΟΧΟΙ ΤΟΥ ΟΜΙΛΟΥ
CARLSBERG ΕΩΣ ΤΟ 2032

ΔΙΑΦΟΡΕΤΙΚΟΤΗΤΑ, ΙΣΟΤΗΤΑ & ΣΥΜΠΕΡΙΛΗΨΗ

Για την Ολυμπιακή Ζυθοποιία, οι έννοιες της Διαφορετικότητας, Ισότητας και Συμπερίληψης (DE&I), δεν αφορούν απλά μια τυπική αναγκαιότητα συμμόρφωσης, αλλά αναπόσπαστο κομμάτι της ταυτότητας μας και λειτουργούν ως κινητήρια δύναμη για την επιτυχία μας. Συγκεκριμένα, έχουμε διαμορφώσει, υλοποιούμε και διαρκώς εμπλουτίζουμε ένα πλάνο δράσης, που με συγκεκριμένους στόχους και χρονοδιάγραμμα εστιάζει στους ακόλουθους πυλώνες:

- Ισορροπία εκπροσώπησης ως προς το Φύλο
- Υποστήριξη ομάδων Ατόμων με Αναπηρία



ΕΝΔΥΝΑΜΩΝΟΥΜΕ ΤΟΥΣ ΑΝΘΡΩΠΟΥΣ
ΑΠΟΤΕΛΕΣΜΑΤΑ

60%

γυναίκες σε θέσεις ανώτατης ηγεσίας



33%

προσλήψεις γυναικών επί του
συνόλου προσλήψεων για το 2025



42%

γυναίκες εκπροσώπηση σε
θέσεις ανώτερης ηγεσίας

Να συγκαταλεγόμαστε στο
ανώτερο

10%

των οργανισμών διεθνώς,
βάσει ανεξάρτητων
αξιολογήσεων εμπειρίας
συμπερίληψης εργαζομένων

ΔΙΑΦΟΡΕΤΙΚΟΤΗΤΑ, ΙΣΟΤΗΤΑ & ΣΥΜΠΕΡΙΛΗΨΗ

Στους εν λόγω πυλώνες ενεργοποιούμε με δράσεις όπως ενδεικτικά:

- Ίσες ευκαιρίες για όλες και όλους: Υλοποιούμε ένα ολοκληρωμένο σχέδιο δράσης για την εξισορρόπηση μισθολογικών διαφορών ανά φύλο, αναθερώντας κρίσιμες διαδικασίες όπως οι αγγελίες και τα προγράμματα ένταξης
- Ενεργό Μέλος της Χάρτας Διαφορετικότητας από το 2021
- Διοργάνωση και ενεργή συμμετοχή σε δράσεις εορτασμού και ευαισθητοποίησης με αφορμή την Παγκόσμια Ημέρα της Γυναίκας και τη Διεθνή Ημέρα του Άνδρα
- Συμμετοχή σε Ημέρα Καριέρας και διεξαγωγή συνεντεύξεων σε υποψηφίους που βρίσκονται στο φάσμα του αυτισμού
- Σύμπραξη με τη ΜΚΟ «Λάρα» (1η ελληνική σχολή που εκπαιδεύει ομάδες χειριστών και σκύλων-οδηγών τυφλών) για τη χρηματοδότηση εκπαίδευσης σκύλων-οδηγών και τη διεξαγωγή εκδηλώσεων με στόχο τόσο την ενημέρωση όσο και την ευαισθητοποίηση
- Σταθερή προώθηση DE&I καμπάνιας με βασικό μήνυμα “#NoLabel: Καμία «ετικέτα» δεν μπορεί να μας προσδιορίσει και να μας αποκλείσει”

ΕΚΠΑΙΔΕΥΣΕΙΣ ΕΡΓΑΖΟΜΕΝΩΝ

Κατά τη διάρκεια του έτους, η Ολυμπιακή Ζυθοποιία υλοποίησε συνολικά 10.700 ώρες εκπαίδευσης, σημειώνοντας αύξηση περίπου 12% σε σύγκριση με το προηγούμενο έτος.

Η αύξηση αυτή αντικατοπτρίζει τη συνεχή επένδυση στην ανάπτυξη δεξιοτήτων, την ενίσχυση της ηγεσίας, τη συμμόρφωση με κανονιστικές απαιτήσεις και την προώθηση μιας κουλτούρας ασφάλειας, συμπεριληψης και υπεύθυνης επιχειρηματικής λειτουργίας.

Μάλιστα, πολλά από τα εκπαιδευτικά προγράμματα σχεδιάστηκαν και υλοποιήθηκαν εσωτερικά με στόχο να καλύπτουν πλήρως τις τοπικές ανάγκες.



CASE STUDY: FEMALE FOUNDERS HUB @ HOSPITALITY

Η ενίσχυση της ισότητας και της συμπερίληψης στην επιχειρηματικότητα αποτελεί βασικό στοιχείο της κοινωνικής μας προσέγγισης και συνδέεται άμεσα με τις κοινότητες στις οποίες δραστηριοποιούμαστε.

Το Female Founders Hub @ Hospitality αποτελεί μια κοινή πρωτοβουλία της Ολυμπιακής Ζυθοποιίας και του οργανισμού WHEN (Equity · Empowerment · Change), με στόχο την ενδυνάμωση, την αναβάθμιση δεξιοτήτων και τη δικτύωση γυναικών επιχειρηματιών που δραστηριοποιούνται στον ταχέως εξελισσόμενο κλάδο της εστίασης και φιλοξενίας (HORECA) στην Ελλάδα.

Το πρόγραμμα ξεκίνησε με πανελλαδικό κάλεσμα συμμετοχής σε διαδικτυακά focus groups, μέσω των οποίων καταγράφηκαν οι βασικές προκλήσεις που αντιμετωπίζουν οι γυναίκες επιχειρηματίες. Τα ευρήματα αυτά δημοσιοποιήθηκαν και παράλληλα αξιοποιήθηκαν για τον σχεδιασμό της δεύτερης φάσης του προγράμματος, η οποία περιλάμβανε τρία δωρεάν, πρακτικά διαδικτυακά σεμινάρια σε θεματικές που οι ίδιες οι συμμετέχουσες προσδιόρισαν ως κρίσιμες: εργαλεία τεχνητής νοημοσύνης, ψηφιακό και κοινωνικό μάρκετινγκ και χρηματοοικονομική διαχείριση.

Για την ενίσχυση της συμμετοχής, οι ομάδες πωλήσεων της Ολυμπιακής Ζυθοποιίας ήρθαν σε άμεση επαφή με μικρές και μεσαίες γυναικείες επιχειρήσεις-πελάτες της εταιρείας, ενημερώνοντάς τες για την πρωτοβουλία.

Το ενδιαφέρον υπήρξε ιδιαίτερα υψηλό, με περισσότερες από 200 εγγραφές στα σεμινάρια μέσα στην πρώτη εβδομάδα. Μετά την ολοκλήρωση της εκπαιδευτικής φάσης, το 98% των συμμετεχουσών δήλωσε ότι οι προσδοκίες του καλύφθηκαν σε υψηλό ή πολύ υψηλό βαθμό, το 95% εξέφρασε πολύ υψηλή ικανοποίηση από τους εισηγητές, ενώ το 100% αξιολόγησε ως εξαιρετική τη συνολική οργάνωση.



“Οι γυναίκες επιχειρηματίες στον κλάδο της φιλοξενίας συχνά λειτουργούν σε ιδιαίτερα απαιτητικά περιβάλλοντα, με μεγάλη αβεβαιότητα, και καλούνται να ισορροπήσουν την επιχειρηματική τους δραστηριότητα με τις ευθύνες φροντίδας που αναλαμβάνουν στο σπίτι, χωρίς πάντα να έχουν πρόσβαση σε υποστήριξη και χρήσιμα δίκτυα.”

Πηνελόπη Θεοδωρακάκου, Συνιδρύτρια του WHEN/inc.lude και Υπεύθυνη Προγραμμάτων Ενδυνάμωσης & Εκπαιδευτικών Παρεμβάσεων

FEMALE
FOUNDERS
HUB

AT **HOSPITALITY**



Ενδυνάμωση
ΓΥΝΑΙΚΩΝ ΕΠΙΧΕΙΡΗΜΑΤΙΩΝ
στον κλάδο της ΦΙΛΟΞΕΝΙΑΣ

ΑΝΟ ΤΟ
WHEN

ΜΕ ΤΗ ΣΥΝΕΡΓΑΣΙΑ
ΟΛΥΜΠΙΑΚΗΣ
ΖΥΘΟΠΟΙΙΑΣ



**Η ΔΕΣΜΕΥΣΗ ΜΑΣ ΣΤΗΝ ΥΠΕΥΘΥΝΗ
ΕΠΙΧΕΙΡΗΜΑΤΙΚΗ ΛΕΙΤΟΥΡΓΙΑ**



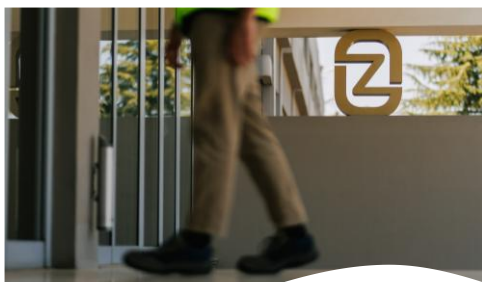
ΚΩΔΙΚΑΣ ΔΕΟΝΤΟΛΟΓΙΑΣ

Η εταιρεία μας βασίζεται στην καλή εταιρική διακυβέρνηση και στον υγιή επιχειρηματικό τρόπο λειτουργίας. Αυτές οι αρχές δεν αποτελούν μόνο το θεμέλιο του έργου μας στον τομέα ESG, αλλά είναι ουσιαστικές για τη συνολική λειτουργία της επιχείρησής.

Είμαστε προσηλωμένοι στο να ενεργούμε με ηθική και ακεραιότητα σε όλο το εύρος των λειτουργιών και της αλυσίδας αξίας μας, υποστηριζόμενοι από ένα ισχυρό πρόγραμμα συμμόρφωσης, σαφείς πολιτικές και στιβαρή εταιρική διακυβέρνηση.

Όλοι στην Carlsberg οφείλουν να ακολουθούν τα αυστηρά πρότυπα ηθικής συμπεριφοράς που αποτυπώνονται στον Κώδικα Ηθικής & Δεοντολογίας μας και στην Πολιτική κατά της Δωροδοκίας & Διαφθοράς.

Το πρόγραμμα συμμόρφωσής μας περιλαμβάνει επίσης ελέγχους τρίτων



μερών για τους σχετικούς επιχειρηματικούς συνεργάτες και προμηθευτές, ενώ οποιοσδήποτε εργάζεται για εμάς ή μαζί μας μπορεί να αναφέρει ηθικές ανησυχίες μέσω των καναλιών Speak Up.

Παρακολουθούμε τη νομοθεσία και τους κανονισμούς καθώς εξελίσσονται στις αγορές όπου δραστηριοποιούμαστε και δεσμευόμαστε στη συνεχή βελτίωση των προσπαθειών συμμόρφωσής μας.

Το 2025 πραγματοποιήσαμε:

- Ανανέωση και επικοινωνία του Νέου Κώδικα Ηθικής & Δεοντολογίας
- Νέα φιλική προς τον χρήστη σελίδα για την προστασία των προσωπικών δεδομένων
- Υπενθυμιστική εκπαίδευση όλων των εργαζομένων σε Διευθύνσεις υψηλού κινδύνου ως προς το θέμα των προσωπικών δεδομένων και της δωροδοκίας
- Εφαρμογή του ελέγχου τρίτων μερών και εντατική αρωγή σε Διευθύνσεις που θα μπορούσε να προκύψει υψηλός κίνδυνος για την εταιρεία
- Εφαρμογή διαδικασίας “Speak up” για την εξάλειψη συμπεριφορών που παραβιάζουν τον Κώδικα

ΣΕΒΑΣΜΟΣ ΣΤΑ ΑΝΘΡΩΠΙΝΑ ΔΙΚΑΙΩΜΑΤΑ

Ο σεβασμός προς τον άνθρωπο αποτελεί μία από τις θεμελιώδεις αξίες μας και αναπόσπαστο στοιχείο του τρόπου με τον οποίο δραστηριοποιούμαστε επιχειρηματικά.

Ο σεβασμός στα ανθρώπινα δικαιώματα εφαρμόζεται σε όλες τις δραστηριότητες και τις σχέσεις μας σε ολόκληρη την αλυσίδα αξίας.

Η προσέγγισή μας καθοδηγείται από τις Κατευθυντήριες Αρχές των Ηνωμένων Εθνών για τις Επιχειρήσεις και τα Ανθρώπινα Δικαιώματα (UN Guiding Principles on Business and Human Rights).



Ο Όμιλος Carlsberg έχει υπογράψει το Οικουμενικό Σύμφωνο των Ηνωμένων Εθνών (UN Global Compact) και δεσμεύεται στις Δέκα Αρχές του, οι οποίες δίνουν έμφαση στον σεβασμό των ανθρωπίνων δικαιωμάτων.

Η Πολιτική Ανθρωπίνων Δικαιωμάτων του Ομίλου καθορίζει τις προσδοκίες μας για τους εργαζομένους και τους επιχειρηματικούς μας εταίρους στην Ελλάδα, όπως αντίστοιχα και σε ολόκληρο τον κόσμο.

Παράλληλα, όλοι οι προμηθευτές μας υποχρεούνται να συμμορφώνονται με τον Κώδικα Δεοντολογίας Προμηθευτών, ο οποίος ενσωματώνει τις αρχές προστασίας των ανθρωπίνων δικαιωμάτων.

ΜΑΘΕΤΕ ΠΕΡΙΣΣΟΤΕΡΑ

www.olympicbrewery.gr

 @olympicbrewers

 @Olympic Brewery (Part of the Carlsberg Group)

 @Ολυμπιακή Ζυθοποιία

